



030 810 05 00

# Depressie en werk

---

## In het kort

Onderzoek wijst uit dat depressie de hoogste veroorzaker is van arbeidsverzuim. Werk je in de occupational health en heb je te maken met werknemers die uitvallen of dreigen uit te vallen door deze aandoening? Wil je leren hoe je de signalen herkent, beoordeelt en hoe je er over adviseert? Doe dan deze eendaagse module Depressie en werk.

## Wat je leert

### Leer werknemers adviseren over re-integratie en verwijzing

Je kunt deze module volgen als bij- of nascholing. Tevens is hij incompany uit te voeren.

Al jaren staat depressie in de top vijf van aandoeningen met de hoogste ziektelast. De aandoening zorgt voor hoge ziektekosten. Bovendien is het de hoogste veroorzaker van verzuim. Daarom liep tot en met 2017 het Nationaal Programma Preventie, waarin overheid, verzekeraars, zorgaanbieders en maatschappelijke partijen samenwerkten aan het verbeteren van ziektepreventie. En daarom heeft het ministerie van Volksgezondheid, Welzijn en Sport (VWS) begin 2017 een 'deal' getekend met 19 organisaties uit de preventieve en curatieve gezondheidszorg. Het doel: een afname van mensen met een depressie in 2030 met 30%.

Om dat doel te behalen, is signalering, preventie en behandeling van depressies nodig. Deze dag brengt je de laatste visies op depressie en een evidence based aanpak bij re-integratie.

### Na afloop van deze eendaagse module:

- ben je op de hoogte van de meest recente richtlijnen en leidraden rond depressie en werk.
- kun je depressieve klachten herkennen én ze onderscheiden van andere psychische problemen.
- kun je adequaat advies geven over re-integratie en verwijzing van werknemers.

## Docenten

Het onderwijs wordt verzorgd door docenten die zijn verbonden aan arbeidsgerelateerde GGZ-instellingen.

## Voor wie

Professionals in occupational health, die direct te maken hebben met werknemers met depressieve klachten.

## Ervaringen

Score in eerdere evaluatie: in 2018 kreeg deze module een 8,2.

## Rooster

Datum	Starttijd	Eindtijd	Onderwerp	Locatie
15-4-2019	9:30	12:30	Bijeenkomst	 <a href="https://www.google.com/maps/place/Churchillaan+10+120GV+Utrecht">NSPOH Onderwijszaal de Dom (https://www.google.com/maps/place/Churchillaan+10+120GV+Utrecht)</a>
15-4-2019	13:30	16:30	Bijeenkomst	 <a href="https://www.google.com/maps/place/Churchillaan+10+120GV+Utrecht">NSPOH Onderwijszaal de Dom (https://www.google.com/maps/place/Churchillaan+10+120GV+Utrecht)</a>

## Incompany

Het kan zijn dat je een volledige afdeling wilt laten bijscholen. Of je wilt heel specifieke vaardigheden aanleren. In die gevallen biedt incompany onderwijs uitkomst. Lees verder over onze [scholing op maat](https://www.nspoh.nl/incompany/) (<https://www.nspoh.nl/incompany/>).

### Startdatum

15 apr 2019

### Duur (module)

1 dag

### Locatie

[Utrecht](#)

### Prijs

€ 395

### CanMeds

40% Communicatie

40% Medisch handelen

20% Samenwerking

### Accreditatie

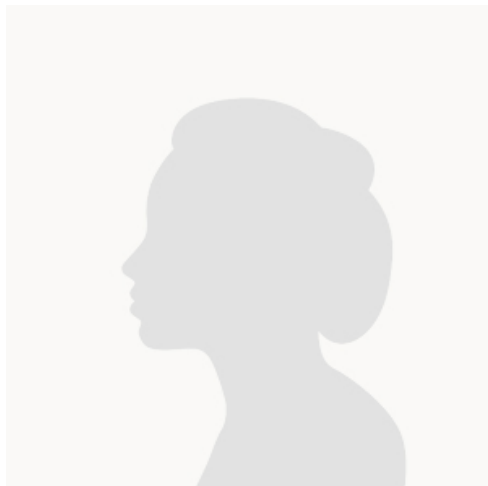
6 accreditatiepunten

voor:

- ABSG voor de categorie arbeid en gezondheid - bedrijfsgeneeskunde
- ABSG voor de categorie arbeid en gezondheid- verzekeringsgeneeskunde
- NVvA (aangevraagd)

## Contactpersoon

Heb je een vraag? Neem dan contact op met



### Shania Chatterpal

Telefoon

030-8100574

E-mail

s.chatterpal@nspoh.nl

Functie

programma assistent

## Andere deelnemers bekeken ook

07 nov 2018

### Spoedeisende hulp en AED in bedrijf

(<https://www.nspoh.nl/spoedeisende-hulp-en-aed-bedrijf/>)

Werk en gezondheid

1 dag    Utrecht    € 395

08 nov 2018

### Nascholing voor keuringsartsen scheepvaart

(<https://www.nspoh.nl/nascholing-voor-keuringsartsen-scheepvaart-2/>)

Werk en gezondheid

1 dag    Utrecht    € 145

13 nov 2018



## Werken met ADHD (<https://www.nspoh.nl/werken-met-adhd-2/>)

Werk en gezondheid

1 dag    Rotterdam    € 445



07 dec 2018

## Arbeidsomstandigheden en wetgeving (<https://www.nspoh.nl/arbeidsomstandigheden-en-wetgeving-3/>)

Werk en gezondheid

1 dag    Utrecht    € 395



## Laatste nieuws

Who's next bij TEDxNSPOH? (<https://www.nspoh.nl/whos-next-tedxnspoh/>)

Stoeien met TEDxNSPOH letters (<https://www.nspoh.nl/tedxnspoh-letters/>)

Groenhuijsen over maatschappelijke trends bij Master Public Health  
(<https://www.nspoh.nl/groenhuijsen-trends/>)

Elevatorpitch van Annemarie Janssens (<https://www.nspoh.nl/elevatorpitch-annemarie-janssens/>)

Nieuw: Bij- en nascholingsbrochure 2019 van NSPOH is uit! (<https://www.nspoh.nl/nieuwe-brochure-bij-en-nascholing-2019/>)

## Klantenservice

Veelgestelde vragen (<https://www.nspoh.nl/veelgestelde-vragen/>)

Informatie voor werkgevers (<https://www.nspoh.nl/informatie-voor-werkgevers/>)

Informatie voor praktijkopleiders van aios Sociale Geneeskunde (<https://www.nspoh.nl/voor-praktijkopleiders-sociale-geneeskunde/>)

Klachten (<https://www.nspoh.nl/klacht-indienen/>)

Algemene voorwaarden voor docenten (<https://www.nspoh.nl/voorwaarden-docenten/>)

Voorwaarden, prijzen en herroepingsrecht (<https://www.nspoh.nl/voorwaarden-prijzen-herroepingsrecht/>)

Vacatures (<https://www.nspoh.nl/vacatures/>)

## NSPOH

Bezoekadres

Churchillaan 11, 10e etage

3527 GV UTRECHT

[Open in Google Maps](https://www.google.nl/maps/place/Churchillaan+11+10e+etage+3527+GV+UTRECHT) (<https://www.google.nl/maps/place/Churchillaan+11+10e+etage+3527+GV+UTRECHT>)

## NSPOH nieuwsbrief

Ontvang het laatste nieuws over de public & occupational health en nieuw onderwijs.

E-mail \*

Schrijf je nu in!

<https://nl.linkedin.com/company/nspoh->

[netherlands-](#)

[school-](#)

[of-](#)

[public-](#)

[&-](#)

[occupational-](#)

<https://twitter.com/nspoh>

© 2018 NSPOH